



## Protéger la ville et ses citoyens :

La vidéoprotection est un outil qui vient en appui des actions de la ville et permet à un nombre limité de personnes de contrôler, à distance et en temps réel, les événements de la voirie : points d'encombrement routier, accidents, délinquance, incendies, etc.

Au-delà du contrôle et de la répression, la présence de caméras en elle-même a un effet dissuasif pour les délinquants et rassurant pour les habitants.

Citelum, grâce à son expérience du milieu urbain, garantit un déploiement rapide et optimisé d'un système de vidéoprotection.

## Vous souhaitez :

- Améliorer la gestion de la circulation
- Renforcer la sécurisation de la ville (prévention)
- Lutter plus efficacement contre la délinquance (contrôle)
- Optimiser la gestion des secours

## La vidéoprotection par Citelum :

- Etude de la ville pour déterminer les points sensibles à surveiller
- Intégration discrète et esthétique des caméras sur les équipements urbains connectés
- Installation d'un réseau de transmission d'images sécurisé et sauvegarde des données sur un serveur dédié (respect de la confidentialité des données et de la protection des libertés individuelles)
  - Formation des équipes techniques de la ville au logiciel de gestion des caméras ainsi qu'à la détection des personnes et des situations à risque
  - Diagnostic et maintenance à distance et en temps réel par notre logiciel de télégestion (intervention rapide en cas de panne)

## Le saviez-vous ?

Les emplacements des caméras sont publics et doivent être signalés par un panneau d'information

A Paris, Citelum a installé plus de 1100 caméras et le réseau de communications sécurisé rattaché pour la Préfecture de Police

Entre 2000 et 2008, on constate une baisse de la délinquance en zone police de 13,6% dans les villes équipées de vidéoprotection contre une baisse de 6,9% au niveau national



## La vidéoprotection, comment ça marche ?

### Analyse de la ville :



- Cartographie de la ville : taux de criminalité ; bâtiments à protéger (scolaires, de santé ou de sécurité) ; zones de passage, résidentielles, touristiques, commerçantes, etc.
- Identification des objectifs de la municipalité (protection du patrimoine public, ordre public, gestion du trafic)
- Choix, en coordination avec les autorités compétentes, des emplacements des

### Proposition d'équipements et d'aménagements :



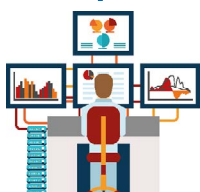
- De réception : caméras à angle fixe ou rotation 360°, différents design (classique, ressemblant à un candélabre ou même intégré à un candélabre)
- De gestion : différentes technologies de transmission, de traitement voire d'enregistrement des images
- De visualisation : via un écran fixe ou via un écran mobile

### Équipement, Exploitation et Maintenance :



- Intégration discrète et esthétique du matériel en voirie
- Utilisation du réseau en place des mâts d'éclairage public, dense et connecté
- Installation et paramétrage du réseau de transmission des images
- Formation des équipes techniques de la ville au logiciel de gestion des caméras ainsi qu'à la détection des personnes et des situations à risque
- Maintenance des équipements et intervention en cas de panne

### Supervision et Pilotage :



- Diagnostic et maintenance à distance et en temps réel par notre logiciel de télégestion
- Sauvegarde pendant 30 jours des images dans un serveur sécurisé

- Connaissance du trafic routier et des accidents en temps réel
- Contrôle et dissuasion de la délinquance
- Appui opérationnel aux agents de police
- Gestion des secours optimisée