



Pour une ville plus sûre

La route et ses accotements sont des espaces où évoluent différents types d'usagers : automobilistes, cyclistes, piétons, etc. Afin de garantir la sécurité de tous, le code de la route réglemente le comportement des usagers et leurs interactions.

Pour garantir le respect de ces règles, les villes ont la possibilité de s'équiper en radars de vitesse et en radars de franchissement de feux rouges.

Citelum garantit le déploiement rapide et optimisé de ces radars afin de faire de la voirie un espace plus sûr pour tous.

Vous souhaitez :

- Créer un environnement plus sûr pour les usagers
- Inciter les automobilistes à respecter la vitesse maximale autorisée
- Verbaliser les franchissements de feux rouge

Le service de radars de feux et de vitesse par Citelum :

- Cartographie des lieux fréquentés par les piétons, des traversées dangereuses et des axes à fort trafic
- Proposition d'emplacements aux autorités compétentes
- Intégration esthétique des équipements à la voirie
- Mise en place du réseau de communication des équipements vers les serveurs des autorités compétentes
- Sauvegarde des données sur des serveurs sécurisés

Le saviez-vous ?

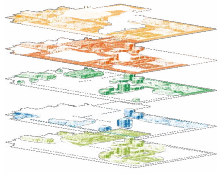
En France, on recense 205 000 infractions de franchissement de feux rouges par an

La vitesse est responsable de 25% des morts sur les routes. Elle tue en moyenne 3 personnes par jours en France

Griller un feu rouge est sanctionné par une amende forfaitaire de 135€ et le retrait de 4 points de permis



Les Radars de feux et de vitesse, comment ça marche ?



Analyse de la ville :

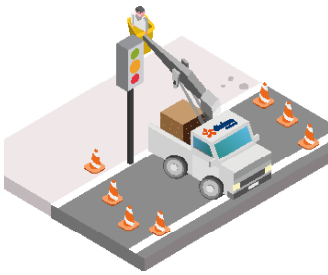
- Etude des flux routiers et comptage des véhicules passant à chaque carrefour et sur chaque axe pour déterminer leur fréquentation
- Cartographie des :
 - lieux fréquentés par les piétons : proximité d'établissements scolaires ou de loisirs, de maisons de retraite, centres villes...
 - traversées dangereuses : proximité de passages à niveau ou traversées de tramway, grands carrefours à feux...



Proposition d'équipements et d'aménagements :

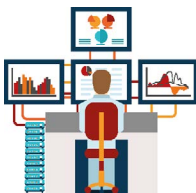
- Proposition de radars adaptés aux diverses configurations de la voirie
- Proposition de différents modèles de radars

A noter: il existe des radars multifonctions qui flashent les franchissements lorsque le feu est rouge, et les excès de vitesse lorsque le feu est vert.



Travaux, Exploitation et Maintenance :

- Intégration discrète et esthétique des équipements en voirie
- Si besoin, installation de panneaux prévenant de zones de contrôle ou de radars
- Mise en place du réseau et des serveurs
- Intervention rapide en cas d'accident



Supervision et Pilotage :

- Télésurveillance des équipements
- Contrôle et diagnostic en temps réel de l'ensemble des équipements et services
- Analyse des données générées

- Contrôles systématiques et plus efficaces des infractions routières
- Baisse du nombre d'accidents
- Augmentation des revenus de la ville
- Ville plus sûre et plus attractive