



La bonne lumière, au bon endroit, au bon moment

L'émergence de nouvelles technologies comme les LED permet une véritable révolution de l'éclairage public. Dotés d'une durée de vie plus longue et d'une meilleure efficacité énergétique, les LED assurent un éclairage de qualité, au coût et à l'empreinte carbone faibles.

Grâce à la télégestion et aux capteurs de présence et de luminosité, l'éclairage devient intelligent. Il peut s'ajuster automatiquement ou être piloté à distance.

L'éclairage intelligent selon Citelum, c'est un éclairage adapté pour plus de confort et de sécurité.

Vous souhaitez :

- Diminuer la facture d'électricité de la ville
- Réduire les coûts de maintenance
- Améliorer la qualité et la disponibilité de la lumière
- Améliorer la sécurité de la ville
- Respecter les normes et réduire les nuisances lumineuses
- Réduire l'empreinte carbone
- Disposer d'une infrastructure prête à héberger de nouveaux services intelligents

Le service d'éclairage intelligent par Citelum :

- Remplacement des luminaires obsolètes par des LED, plus économes, robustes, modulables et disposant d'une durée de vie plus longue
- Pilotage de l'éclairage public (à l'échelle de la ville, d'un quartier, d'un point lumineux) via logiciel de télégestion : allumage / extinction, réglage de la luminosité, programmation événementielle, alertes temps réel...
- Equipement des candélabres de systèmes de détection : caméras, capteurs de présence, de luminosité...
- Intégration facilitée de nouveaux services connectés grâce au réseau d'éclairage public

Le saviez-vous ?

L'éclairage représente plus de 40% de la facture d'électricité des communes

Le passage aux nouvelles technologies d'éclairage permet jusqu'à 90% d'économies d'énergie

Les LED ont une durée de vie 5 fois plus élevée que les ampoules traditionnelles



La rénovation de l'éclairage, comment ça marche ?

Analyse de la ville :

- Diagnostic du parc existant et étude préliminaire de la ville : histoire, architecture, activités, trafic, etc.
- Choix avec la ville des priorités de rénovation selon les zones géographiques, la vétusté du parc, etc.

Proposition d'équipements techniques :

- Citelum propose à la ville plusieurs scénario-lumières et plusieurs technologies d'éclairage

Rénovation LED :

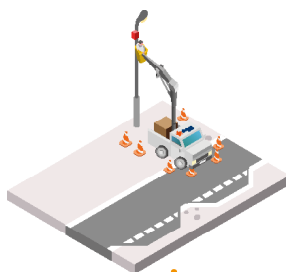
Remplacer les luminaires vieillissants par la dernière technologie en date.

Télégestion (MUSE®) :

Assurer à distance et en temps réel le pilotage et la maintenance du parc.

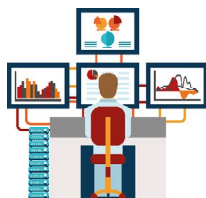
Capteurs :

Constater l'activité et ajuster l'intensité lumineuse de chaque candélabre.



Travaux, Exploitation et Maintenance :

- Installation des mâts d'éclairage, des armoires électriques et des équipements embarqués par les équipes de Citelum
- Entretien et maintenance des équipements



Supervision et Pilotage :

- Surveillance, contrôle et diagnostic en temps réel de l'ensemble des équipements et services
- Gestion et Maintenance Assistée par Ordinateur
- Analyse des données

Rénovation LED

- Jusqu'à 50% d'économies d'énergie
- Maintenance réduite
- Eclairage homogène
- Sécurité renforcée
- Intensité lumineuse réglable
- Luminosité plus naturelle (palette de couleurs allant de l'orangé au blanc/bleu)

Télégestion :

- Jusqu'à 20% d'économies d'énergie supplémentaires
- Information temps réel de la consommation d'énergie et des pannes
- Gestion à distance de l'allumage / extinction, de l'intensité lumineuse, etc.
- Adaptation en temps réel de l'éclairage aux activités de la ville
- Création de scénarios-lumière prédéfinis

Capteurs :

- Jusqu'à 20% d'économies d'énergie supplémentaires
- Un candélabre intelligent et autonome
- Une infrastructure connectée prête à accueillir de nouveaux services intelligents

Dans son offre d'éclairage intelligent, Citelum s'engage sur les résultats