



L'éclairage intérieur, des économies d'énergie garanties

L'éclairage est souvent limité à sa fonction première : augmenter la luminosité. Pourtant, un éclairage moderne, homogène et adapté contribue à améliorer de nombreux domaines : santé, sécurité, environnement de travail, efficacité, performance, etc.

La lumière participe également à l'embellissement des espaces et à la valorisation des architectures intérieures.

Grâce à sa solution combinant un audit énergétique, la rénovation matérielle (technologie LED, capteurs de présence et de luminosité) ainsi que le pilotage et la supervision, Citelum assure la gestion complète de l'éclairage intérieur.

Vous souhaitez :

- Diminuer la facture d'électricité d'un bâtiment
- Améliorer le bien-être et la santé de ses occupants
- Mettre en avant les zones d'intérêt (guichets, éléments de communication, etc.)
- Renforcer la sécurité du site
- Respecter la réglementation (EN12464)

Le service d'éclairage intérieur par Citelum :

- Audit préliminaire du bâtiment : estimation du nombre et de la consommation des équipements lumineux
- Audit détaillé : mesure et comptage précis des équipements, de la luminosité, de la fréquentation horaire / géographique
- Rénovation de l'éclairage : installation de matériels de qualité testés dans les centres R&D d'EDF
- Vérification de la performance : réalisation d'un audit pour confirmer le respect des engagements pris par Citelum
- Exploitation : pilotage (télégestion) et suivi du service, maintenance des équipements via l'utilisation

1 000 m² de bureaux rénovés représentent en moyenne :

• 50 000 kWh économisés
• 5 000 kg d'émissions de CO₂ en moins

• 5 000€ économisés sur la facture d'électricité
• 2 500€ économisés sur la facture de maintenance

Soit 7 500€ d'économies par an



La rénovation de l'éclairage, comment ça marche ?

ECLAIRAGE INTÉRIEUR

Audit préliminaire :

- Visite de site
- Diagnostic de l'éclairage en place et estimation du besoin de rénovation :
 - Identification des matériels (nombre et puissance estimée)
 - Identification des durées d'utilisation
 - Identification des contraintes et préférences des utilisateurs

Remise d'une Offre Indicative

Console de monitoring :
occupation, trafic et usage des bâtiments



Audit détaillé :

- Décompte précis des matériels (types et puissances)
- Pose de capteurs de fréquentation et de luminosité
- Analyse des données récoltées
- Analyse des comportements et des habitudes des usagers

Remise d'une Offre Finale proposant plusieurs scénarios de rénovation : différents niveaux d'investissement, d'économies d'énergies, de luminosité, etc.

Taux d'occupation



Lux constatés au sol / capteur



Travaux et vérification de la performance

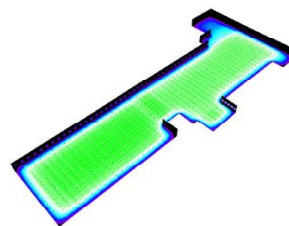
- Installation de matériels de qualité testés dans les centres R&D d'EDF
- Rénovation LED, pose de capteurs de présence et de luminosité, pilotage par télégestion
- Validation des performances des matériels
- Analyse des écarts et corrections éventuelles

Exploitation et suivi

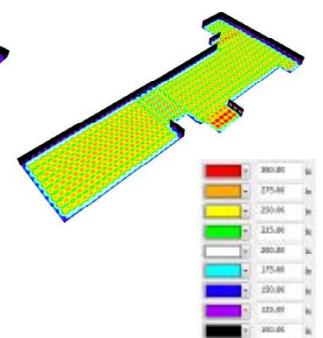
- Pilotage du service
- Suivi et maintenance réalisés par Citelum pour garantir le fonctionnement continu de l'éclairage

La rénovation totale de l'éclairage permet jusqu'à 90% d'économies d'énergie

Situation actuelle



Situation projetée



Dans son offre d'éclairage d'intérieur, Citelum s'engage sur les résultats